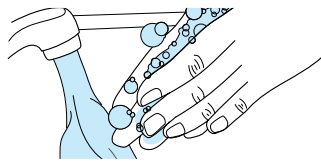


Lisez attentivement ces instructions avant d'utiliser le kit d'autotest Panbio™ COVID-19 Antigen Self-Test pour garantir des résultats précis. Les enfants de moins de 14 ans doivent être pris en charge par un adulte.

Les instructions suivantes correspondent à la procédure de test pour réaliser un seul test. Les kits de 4 tests, 10 tests et 20 tests incluent les articles pour pouvoir effectuer plusieurs tests. Si plusieurs personnes se font tester, séparez les articles du test afin d'éviter toute confusion.

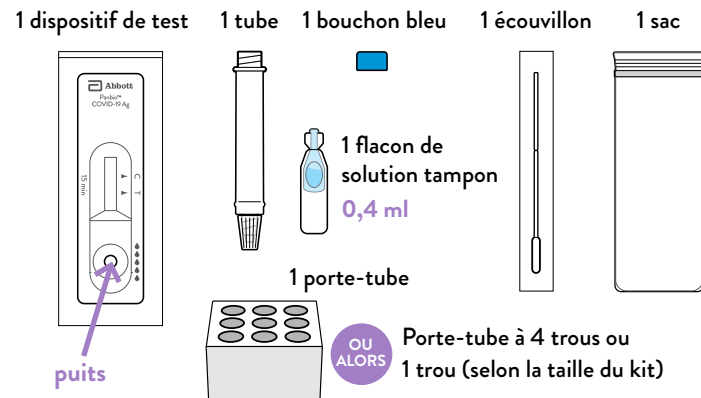
PRISE EN MAIN

Commencez par vous laver les mains ou par les désinfecter. Vérifiez qu'elles sont bien sèches avant de commencer.



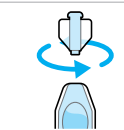
A. PRÉPARATION DU TEST

- Vérifiez la date limite d'utilisation sur la boîte. N'utilisez pas le kit si la date est dépassée.
- Assurez-vous que le kit est à température ambiante pendant au moins 30 minutes avant utilisation. Ouvrez la boîte et retirez un exemplaire de chacun des articles indiqués ci-dessous pour réaliser un test. N'ouvrez pas les articles avant d'y être invité(e).

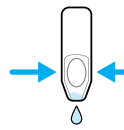


Remarque : Un dispositif de chronométrage (horloge, minuterie, etc.) est requis, mais non fourni.

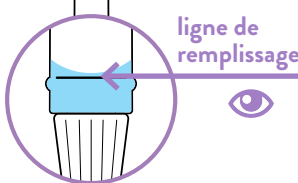
- Maintenez le flacon de solution tampon à la verticale, tournez et tirez sur la languette pour ouvrir le flacon.



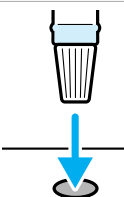
- Pressez le liquide du flacon de solution tampon dans le tube. Vous devrez presser au moins deux fois.



Remarque : Vérifiez le niveau de liquide. Le liquide doit se trouver au niveau ou légèrement au-dessus de la ligne de remplissage sur le côté du tube.



- Placez le tube dans le porte-tube avant de passer à l'étape suivante.

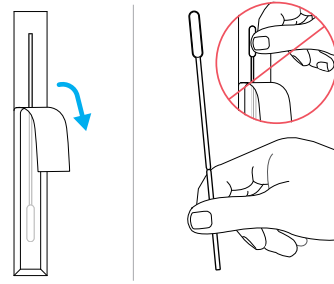


Remarque : Veillez à ne pas renverser le contenu du tube.

B. PRÉLÈVEMENT DE L'ÉCHANTILLON NASAL

! Tenez vos doigts éloignés de l'extrémité de l'écouvillon.

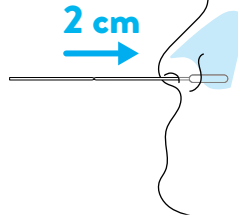
- Ouvrez l'emballage de protection de l'écouvillon à l'extrémité du bâtonnet.



Sortez l'écouvillon.

- Écouvillonnez les deux narines.

Insérez l'extrémité souple de l'écouvillon directement dans la narine jusqu'à rencontrer une résistance (environ 2 cm).

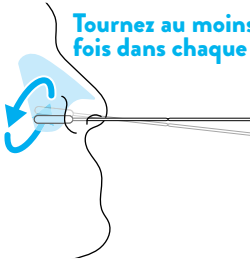


Faites lentement pivoter l'écouvillon en le frottant doucement au moins 5 fois à l'intérieur du conduit nasal.

Retirez l'écouvillon de la narine.

Tournez au moins 5 fois dans chaque narine

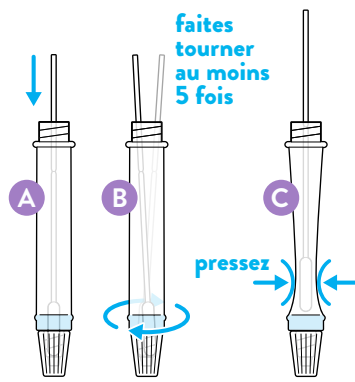
- Avec le même écouvillon, répétez l'étape 7 dans l'autre narine.



ARRÊT Contrôle : Avez-vous écouvillonné les DEUX narines ?

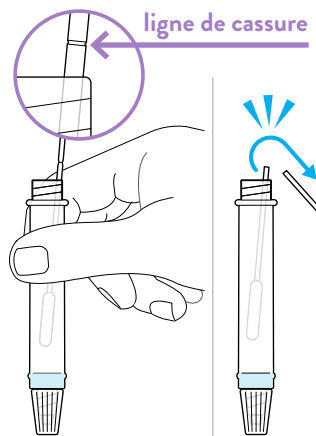
- Insérez l'écouvillon dans le tube.

Faites tourner l'écouvillon au moins 5 fois dans le liquide tout en le poussant contre la paroi du tube.



Pressez la pointe de l'écouvillon dans le tube pour éliminer tout reste de liquide.

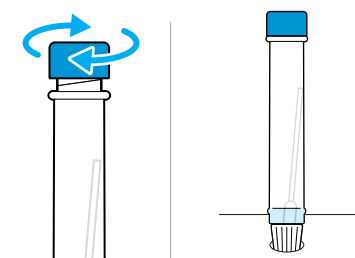
- Tenez fermement le tube d'une main. Soulevez l'écouvillon et localisez la ligne de cassure.



Cassez la poignée de l'écouvillon au niveau de la ligne de cassure.

Laissez l'écouvillon dans le tube et jetez le bâtonnet restant.

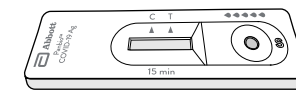
- Vissez le bouchon bleu sur le haut du tube.



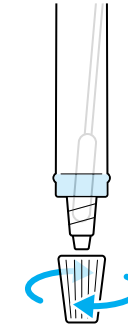
Remettez le tube dans le porte-tube avant de passer à l'étape suivante.

C. RÉALISATION DU TEST

- Retirez le dispositif de test de son emballage de protection et posez-le sur une surface plane et bien éclairée.



- Vérifiez la présence de bulles dans le liquide. Attendez que les bulles disparaissent, car elles peuvent produire des résultats inexacts.



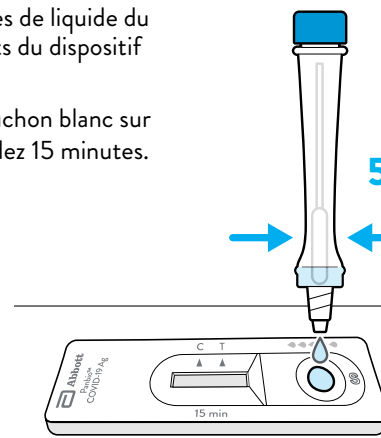
Maintenez le tube à la verticale avec le bouchon blanc tourné vers le bas. Retirez le bouchon blanc.

! Ne déplacez pas le dispositif de test tant que le test n'est pas terminé.

- Pressez 5 gouttes de liquide du tube dans le puits du dispositif de test.

Remettez le bouchon blanc sur le tube et attendez 15 minutes.

5 gouttes



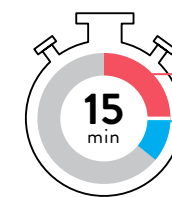
Remarque : En cas d'obstruction, tapotez doucement le bas du tube pour le désobstruer.

! Ne touchez pas le dispositif de test pendant cette étape.

- Laissez le dispositif de test à plat sur la table.

Lisez le résultat au bout de 15 minutes.

Ne lisez pas le résultat avant 15 minutes ou après 20 minutes.



ATTENDEZ 15 MINUTES.

LISEZ LE RÉSULTAT ENTRE 15 ET 20 MINUTES.

Remarque : Une ligne de contrôle (C) peut apparaître dans la fenêtre de résultats en quelques minutes, mais une ligne de test (T) peut prendre jusqu'à 15 minutes pour apparaître.

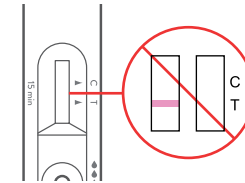
Remarque : Après 20 minutes, le résultat peut devenir inexact.

D. LECTURE DU RÉSULTAT DU TEST

RÉSULTAT NON VALIDE (Le test n'a pas fonctionné)

Regardez la fenêtre de résultats. Si **AUCUNE** ligne de contrôle (C) n'apparaît, le test n'a pas fonctionné et est considéré comme **non valide**.

Cela peut être le résultat d'une procédure de test incorrecte. Il convient donc de refaire le test.



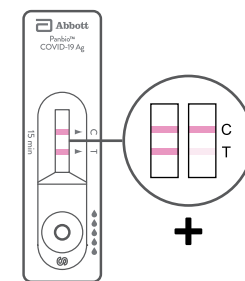
Voici des exemples de tests non valides :



RÉSULTAT POSITIF

Regardez attentivement la fenêtre de résultats à la recherche de deux lignes.

Résultat positif : Si vous voyez deux lignes, la ligne de contrôle (C) et la ligne de test (T), cela signifie que la **COVID-19 a été détectée**.



Voici des exemples de tests positifs :



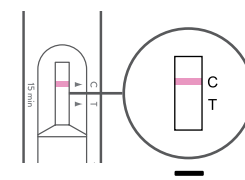
Regardez attentivement ! L'apparition d'une ligne de test (T), aussi faible soit-elle, est un résultat positif.

En cas de résultat positif, veuillez contacter immédiatement votre médecin ou le service de santé local et suivre les recommandations locales d'isolement.

RÉSULTAT NÉGATIF

Regardez la fenêtre de résultats à la recherche d'une seule ligne dans la fenêtre.

Résultat négatif : Si vous ne voyez que la ligne de contrôle (C) apparaître, cela signifie que la **COVID-19 n'a pas été détectée**.



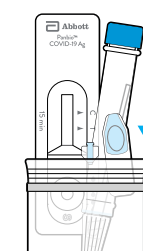
Voici un exemple de test négatif :



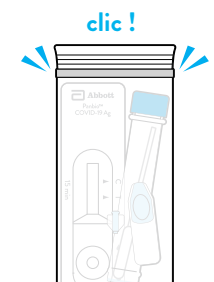
Si les symptômes persistent, vous devrez refaire le test 1 à 2 jours plus tard, car le coronavirus peut ne pas être détectable dans les toutes premières phases de l'infection. Il est également conseillé de continuer à respecter les gestes barrières, de suivre les recommandations locales d'isolement et de consulter votre médecin.

E. ÉLIMINATION DU KIT DE TEST

- Placez l'écouvillon, le tube et le dispositif de test dans le sac.



- Fermez hermétiquement le sac.



- Jetez le sac dans la poubelle.



Product - Panbio™ COVID-19 Ag
Self-Test / IFU
Size - A3



Rev. No.
41FKN-ST-01-FR-CA-A0
Rev. Date - 2021.12.22